

คู่มือการติดตั้งและใช้งานอุปกรณ์สมาร์ทสวิทช์บนสมาร์ทโฟน

1. iPhone
2. Android

สิ่งที่ต้องเตรียมพร้อมก่อนการติดตั้งอุปกรณ์กับ App บนมือถือ

- สัญญาณอินเทอร์เน็ตไวไฟต้องแรงพอ
- รู้ชื่อไวไฟ (SSID) และรหัสไวไฟของเราท์เตอร์
- เชื่อมต่อมือถือกับไวไฟ
- ติดตั้งแอปพลิเคชัน eWeLink บนมือถือสมาร์ทโฟนให้เรียบร้อย โดยเข้าไปดาวน์โหลดที่ App Store (IOS) หรือ Play Store (android)



ขั้นตอนการลงทะเบียนครั้งแรก

- หากเข้าใช้ครั้งแรกให้กด ลงทะเบียน (register)
- เลือกรหัสประเทศไทย Thailand "+66"
- ใส่เบอร์มือถือ กด next ระบบจะส่งรหัสแบบใช้ครั้งเดียว (OTP) 4 หลักให้ทาง SMS
- ป้อนรหัส 4 หลัก ภายใน 30 นาที
- กำหนดรหัส password 2 ครั้งเพื่อยืนยัน และจดรหัสไว้ในที่ปลอดภัย
- หากลงทะเบียนถูกต้องระบบจะให้ Login ใหม่

การ login ใช้งาน eWeLink

- Login เข้าระบบ eWeLink ด้วยรหัสประเทศไทย Thailand (+66)
- ใส่เบอร์มือถือและ password กด login
- ระบบจะเข้าสู่หน้าจอหลักเพื่อเตรียมพร้อมในการเพิ่มอุปกรณ์สมาร์ทสวิทช์เข้าในระบบ

ปรกติถ้าท่านไม่ได้ logout ออกจากระบบ ท่านสามารถที่จะเข้าใช้งาน eWeLink ได้ทันทีโดยไม่ต้อง login ใหม่

***** คำเตือน ***** เมื่อท่านเพิ่มอุปกรณ์สมาร์ทสวิทช์เข้าไปในมือถือเครื่องใดแล้ว ระบบจะล็อค โดยถือว่ามือถือเบอร์นั้นเป็นเครื่องหลักของอุปกรณ์ตัวนั้น และห้ามมิให้นำอุปกรณ์นั้นไปเพิ่มในมือถือเบอร์อื่นอีก ยกเว้นมือถือเบอร์หลักจะแชร์ให้มือถือเบอร์อื่นร่วมใช้อุปกรณ์นั้นได้ หรือท่านต้องลบอุปกรณ์นั้นในมือถือเครื่องหลักก่อนเท่านั้น ดังนั้นหากท่านลืมว่าท่านเพิ่มอุปกรณ์สมาร์ทสวิทช์ตัวไหนไว้ในมือถือตัวไหน ผู้ผลิตสงวนสิทธิที่จะปฏิเสธการลบข้อมูลในระบบให้กับท่าน ทั้งนี้เป็นไปตามนโยบายรักษาความปลอดภัยของผู้ผลิตที่ป้องกันไม่ให้มีการลักลอบนำอุปกรณ์สมาร์ทสวิทช์ไปใช้กับมือถือเบอร์อื่นโดยไม่ได้รับอนุญาต

การเพิ่มอุปกรณ์สมาร์ตวิดิซ์ใน eWeLink

1. iPhone

- 1.1 เมื่อเชื่อมต่อสาย L,N input จากแหล่งจ่ายไฟและ L,N output กับอุปกรณ์ไฟฟ้า (โหลด) แล้ว หากอุปกรณ์เริ่มทำงาน ให้สังเกตว่าไฟสีเขียวตรงสัญลักษณ์ไวไฟบนอุปกรณ์จะกระพริบซ้ำๆ
- 1.2 ให้กดปุ่มสี่ด้านบนอุปกรณ์ค้างไว้ประมาณ 10 วินาที ไฟสีเขียวบนอุปกรณ์จะกระพริบถี่ๆต่อเนื่อง
- 1.3 เข้าไปที่ icon settings ของ iPhone ไปที่ menu WiFi เลือกไวไฟชื่อ ITEAD-10000xxxx ใส่รหัสไวไฟ **12345678** เมื่อเชื่อมต่อได้แล้ว ให้ออกจาก setting แล้วเข้าไปที่ App eWeLink
- 1.4 หากยังไม่ login ให้ login เข้าสู่ระบบด้วยรหัสประเทศไทย Thailand (+66) , เบอร์มือถือ และ password หาก login แล้ว ระบบจะเข้าสู่หน้าจอหลัก ให้กดปุ่ม “+” ด้านล่างของหน้าจอ เลือกรูปที่ไฟกระพริบถี่ๆต่อเนื่อง กด next 2 ครั้ง
- 1.5 ระบบจะให้ใส่ชื่อไวไฟ และรหัสไวไฟ ของเราที่เดอริที่จะให้อุปกรณ์สมาร์ตวิดิซ์เชื่อมต่อใช้งาน กด “จำ” “remember WiFi password” ถ้าท่านต้องการให้ระบบจำ password ไวไฟไว้กรณีที่ท่านต้องการติดตั้งอุปกรณ์ตัวอื่นอีกเพิ่มเติม หลังจากนั้นให้กด next ระบบจะเริ่มติดตั้งอุปกรณ์สมาร์ตวิดิซ์เข้ากับมือถือเบอร์หลักของท่าน
- 1.6 หากการติดตั้งสำเร็จให้ตั้งชื่ออุปกรณ์ เพื่อให้จดจำได้ง่าย ซึ่งตั้งชื่อได้ทั้งไทยและอังกฤษ ไม่เกิน 24 ตัวอักษร
- 1.7 ไฟ ไวไฟที่ตัวอุปกรณ์จะต้องติดสีเขียวค้าง แสดงถึงอุปกรณ์ได้เชื่อมต่อเข้าสู่ระบบและพร้อมใช้งาน ทดลองปิดเปิดสวิตซ์ไฟ หากกดปิด ภาพบนจอมือถือจะเป็นสีดำ หากกดเปิดภาพบนจอมือถือจะเป็นสีฟ้า

2. Android

- 2.1 เมื่อเชื่อมต่อสาย L,N input จากแหล่งจ่ายไฟและ L,N output กับอุปกรณ์ไฟฟ้า (โหลด) แล้ว หากอุปกรณ์เริ่มทำงาน ให้สังเกตว่าไฟสีเขียวตรงสัญลักษณ์ไวไฟบนอุปกรณ์จะกระพริบซ้ำๆ
- 2.2 ให้กดปุ่มสี่ด้านบนอุปกรณ์ค้างไว้ประมาณ 10 วินาที ไฟสีเขียวบนอุปกรณ์จะกระพริบถี่ๆต่อเนื่อง
- 2.3 เปิด App eWeLink หากยังไม่ login ให้ login เข้าสู่ระบบ หาก login แล้ว ระบบจะเข้าสู่หน้าจอหลัก ให้กดปุ่ม “+” ด้านล่างของหน้าจอ เลือกรูปที่ไฟกระพริบถี่ๆต่อเนื่อง กด next
- 2.4 ระบบจะให้ใส่ชื่อไวไฟ และรหัสไวไฟ ของเราที่เดอริที่จะให้อุปกรณ์สมาร์ตวิดิซ์เชื่อมต่อใช้งาน กด “จำ” “remember WiFi password” ถ้าท่านต้องการให้ระบบจำ password ไวไฟไว้กรณีที่ท่านต้องการติดตั้งอุปกรณ์ตัวอื่นอีกเพิ่มเติม หลังจากนั้นให้กด next ระบบจะเริ่มติดตั้งอุปกรณ์สมาร์ตวิดิซ์เข้ากับมือถือเบอร์หลักของท่าน
- 2.5 หากการติดตั้งสำเร็จให้ตั้งชื่ออุปกรณ์ เพื่อให้จดจำได้ง่าย ซึ่งตั้งชื่อได้ทั้งไทยและอังกฤษ ไม่เกิน 24 ตัวอักษร
- 2.6 ไฟ ไวไฟที่ตัวอุปกรณ์จะต้องติดสีเขียวค้าง แสดงถึงอุปกรณ์ได้เชื่อมต่อเข้าสู่ระบบและพร้อมใช้งาน ทดลองปิดเปิดสวิตซ์ไฟ หากกดปิด ภาพบนจอมือถือจะเป็นสีดำ หากกดเปิดภาพบนจอมือถือจะเป็นสีฟ้า

การติดตั้งคุณสมบัติอื่นเพิ่มเติม ในหน้าจอสวิตช์เฉพาะตัว



ท่านสามารถตั้งคุณสมบัติเพิ่มเติมอื่นได้โดยกดไปที่ชื่อสวิตช์ในหน้าจอรวมสวิตช์ ระบบจะเข้าไปสู่หน้าสวิตช์

เฉพาะตัว กดปุ่ม "..." ที่มุมขวามบน

จะมีเมนู setting เข้าไปใน setting ท่านสามารถ

- แก้ไขชื่ออุปกรณ์
- อัปเดต firmware
- เลือกให้มือถือสั่น เมื่อกดเปิดปิดสวิตช์
- เลือกให้ระบบบันทึกรายการทำงานทุกครั้งที่มีการ ปิด เปิด
- กำหนดสถานะของอุปกรณ์หลังจ่ายไฟเข้าอุปกรณ์ หรือหลังจากไฟฟ้าดับ และไฟฟ้าติดขึ้นมาใหม่

- ON ให้เปิดทุกครั้งหลังไฟติด

- OFF ให้ปิดทุกครั้งหลังไฟติด

- KEEP ให้คืนสถานะเดิมก่อนไฟดับไว้ เช่นก่อนไฟดับสวิตช์

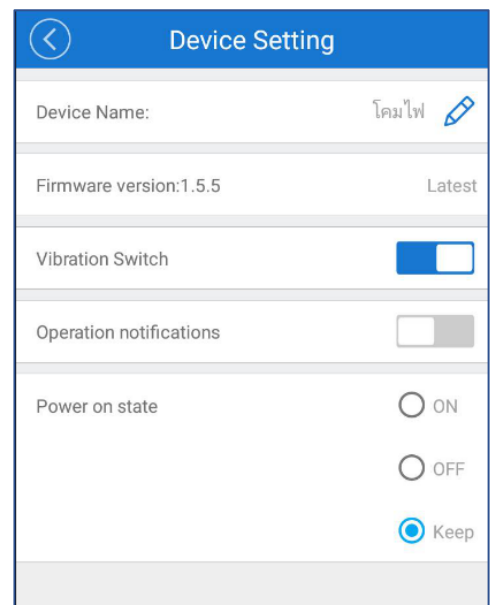
อยู่ในสถานะเปิด หากไฟฟ้าติดให้สวิตช์เปิด

*** ดังนั้นหากท่านต้องการให้สวิตช์คืนสภาพเหมือนก่อนไฟดับ ให้ตั้งไว้ที่ KEEP เสมอ***

Loop Timer มีไว้สำหรับตั้งรอบของการปิดเปิด และวันเวลาที่เริ่มทำงานของ Loop Timer

Delete รูปถังขยะ สำหรับเอาไว้ลบอุปกรณ์ออกจากมือถือเบอร์หลัก

History สำหรับให้ระบบบันทึกประวัติการปิดเปิด



เมนูแถวล่างในหน้าจอสวิตช์เฉพาะตัว



Share Schedule Timer

- **Share** มีไว้สำหรับแชร์ให้มือถือเบอร์อื่น เข้าร่วมใช้งานอุปกรณ์ได้ โดยมือถือเบอร์อื่นนั้นต้องติดตั้งและเปิดใช้ App eWeLink เช่นเดียวกับมือถือเบอร์หลัก โดยเมื่อกด Share ไปแล้ว มือถือเบอร์อื่นต้องกดตอบรับการ Share ที่หน้าจอ ทั้งนี้มือถือเบอร์หลักสามารถกำหนดสิทธิในการเข้าใช้งานอุปกรณ์ของมือถือเบอร์อื่นได้ เช่นยอมหรือไม่ยอมให้ตั้งเวลา (Timer) ยอมหรือไม่ยอมให้ลบ หรือแก้ไข ข้อมูลของอุปกรณ์ เป็นต้น
- **Schedule** ท่านสามารถตั้งเวลาทำงานของสวิตช์ ปิด เปิด ได้ตามวันและเวลา หรือกำหนดให้ทำซ้ำๆ ทุกวัน หรือวันใดวันหนึ่งในรอบสัปดาห์ ได้ 8 ช่วงเวลา
- **Timer** กำหนดให้นับเวลาถอยหลัง เพื่อ ปิด หรือ เปิด สวิตช์ ได้ตามต้องการ

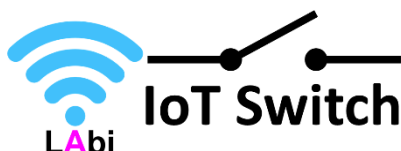
ซีนโหมด (Scene) ในหน้าจอรวมสวิตช์

ในกรณีที่ท่านติดตั้งอุปกรณ์สมาร์ทสวิตช์หลายตัวบนมือถือเครื่องเดียว ในหน้าจอรวมสวิตช์ ด้านบนจะมีเมนู Scene เพื่อกำหนดกลุ่มของสวิตช์ ให้สามารถ ปิด เปิด ได้พร้อม ๆ กัน โดยกดปุ่มเพียงปุ่มเดียว อาทิเช่นท่านสามารถกำหนด Scene “ตอนค่ำ” เพื่อให้สมาร์ทสวิตช์หน้าบ้าน 2 ตัวและหลังบ้าน 1 ตัว เปิดไฟพร้อมกัน

หมายเหตุ : การใช้งานในเมนูต่าง ๆ อาจแตกต่างกันไปบ้าง ขึ้นอยู่กับรุ่นของอุปกรณ์

คู่มือนี้จัดทำขึ้น และสงวนสิทธิ สำหรับผลิตภัณฑ์ที่นำเข้าและจัดจำหน่ายโดย บริษัท แอลเอ บิสซิเนส อินเทลลิเจนซ์ จำกัด เท่านั้น ข้อมูลดังกล่าวอาจมีการเปลี่ยนแปลงได้ตลอดเวลา เนื่องจากผู้ผลิตอาจปรับปรุงแก้ไข หรือยกเลิกได้ โดยไม่ต้องแจ้งให้ทราบล่วงหน้า สอบถามข้อมูลเพิ่มเติมกรุณาติดต่อ โทร 02-0143732 หรือ email: support@labi.co.th

สนใจผลิตภัณฑ์ กรุณาติดต่อบริษัท แอลเอ บิสซิเนส อินเทลลิเจนซ์ จำกัด ซึ่งได้รับการแต่งตั้งจากผู้ผลิตให้เป็นผู้จำหน่ายในประเทศไทย อย่างเป็นทางการ โทร 02-0143732 หรือ LINE ID: @Labi หรือติดต่อตัวแทนจำหน่ายที่ได้รับแต่งตั้งจากบริษัทฯ เท่านั้น



Labi

LINE ID: @Labi
www.labi.co.th